

Załącznik do SIWZ 12a
 - rysunki zamienne i uzupełniające
 części ogólnobudowlana

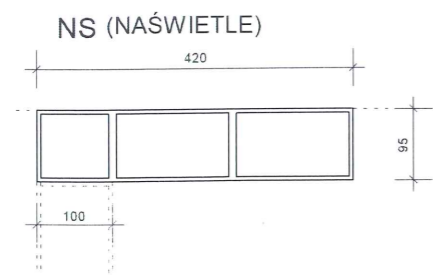
SYMBOL		01	02	03	04	05	06	07
SCHEMAT								
WYMIAR OTWORU	S	1800	2100	800	900	900	4400	1800
	H	1800	1500	1200	1200	900	800	110
ILOŚĆ (SZT.)	PARTER	7	1	3	2	1	1	1
	PIĘTRO	-	-	-	-	-	-	-
	ŁĄCZNIE	7	1	3	2	1	1	1
UWAGI !				OKNA WĘZŁA SANIT. OSP	OKNA SANITARIATÓW. DOBUDOWA	OKNO MAGAZYNU OLEJU		

SYMBOL		08	08A	08B	09	010	OPF	OKS
SCHEMAT								
WYMIAR OTWORU	S	2100	2100	2100	1500	2100	3500	2500
	H	2500	2500	3350	900	1500	3400	3450
ILOŚĆ (SZT.)	PARTER	-	-	-	-	-	-	-
	PIĘTRO	5	2	1	2	1	1	1
	ŁĄCZNIE	5	2	1	2	1	1	1
UWAGI !				DOLNA KWATERA Z PŁYT PCV				

OBIEKT:	DOM LUDOWY		
ADRES OBIEKTU:	ZAWADA, GMINA TOMASZÓW MAZ.		
TEMAT:	ROZBUDOWA Z PRZEBUDOWĄ CZĘŚCI ISTNIEJĄCEJ		
TREŚĆ:	WYKAZ OKIEN		
PROJEKTANT:	mgr inż. arch. SŁAWOMIR SĘKOWSKI upr. nr. 189/94/WŁ w spec. architekt.		
SPRAWDZAJĄCY:	mgr inż. arch. TERESA ZIELIŃSKA - SAŁASIŃSKA upr. nr. 303/76 w spec. architekt.		
STADIUM: P.B.	SKALA: 1 : 25	DATA: 01. 2012	NR. RYS. 12

SYMBOL		D1	D2	D3	D4	D5	D6	D7	D8								
SCHEMAT																	
WYMIAR W ŚWIETLE OŚCIEŻNICY	S	900	900	900	900	1000	900	900	1500								
	H	2000	2000	2000	2000	2000	2000	2000	2100								
RODZAJ		L	P	L	P	L	P	L	P								
ILOŚĆ (SZT.)	PARTER	7	2	3	2	1	2	-	1	-	-	-	-	-	-		
	PIĘTRO	-	-	-	-	-	-	-	-	1	-	1	-	-	2	1 (900)	-
	ŁĄCZNIE	7	2	3	2	1	2	-	1	1	-	1	-	-	2	1	-
UWAGI		DRZWI PŁYTOWE WEWN. Z POSZYCIEM METALOWYM	DRZWI PŁYTOWE WEWN. Z OTWOREM WENT. POSZYCIE MET.	DRZWI PŁYTOWE WEWN. PRZESZKLONE. SZKŁO NIEPRZEZROCZYSTE Z OTWOREM WENT., POSZYCIE METALOWE	DRZWI PŁYTOWE WEWN. PRZESZKLONE. SZKŁO NIEPRZEZROCZYSTE Z OTWOREM WENT., POSZYCIE METALOWE	DRZWI DREW. PŁYCIKOWE LUB KLEPKOWE	DRZWI DREW. PŁYCIKOWE LUB KLEPKOWE	DRZWI DREW. PŁYCIKOWE LUB KLEPKOWE	DRZWI DREW. PŁYTOWE WEWN.								

SYMBOL		DK	DP	DW	Ds	Dz	BRAMA GARAŻOWA	
SCHEMAT								
WYMIAR W ŚWIETLE OŚCIEŻNICY	S	900	900	3000 (W ŚWIETLE OTWORU)	1400	1500	4000 (W ŚWIETLE OTWORU)	
	H	2000	2000	2800 (W ŚWIETLE OTWORU)	2780	2780	3500 (W ŚWIETLE OTWORU)	
RODZAJ		L	P	-	L	P	-	
ILOŚĆ (SZT.)	PARTER	3	4	-	1 (900)	-	3 (900) 2 (900)	1
	PIĘTRO	-	-	1	-	-	-	PRZEMYSŁOWA, SEGMENTOWA, PRZESZKLONA, "MONTAZ ZA OTWOREM" Z FURTKĄ 90 X 200 CM
	ŁĄCZNIE	3	4	1	-	-	-	
UWAGI			DRZWI STALOWE. EI-30 szt. 4 EI 60 - szt. 1	DRZWI DREWNIANE, PROJEKTOWANE INDYWIDUALNIE, WYKŁADANE NA ŚCIANE	DRZWI PRZESZKLONE, SZKŁO BEZPIECZNE, PROFILE STALOWE "CIEPŁE" MALOWANE PROSZKOWO	DRZWI PRZESZKLONE, SZKŁO BEZPIECZNE, PROFILE STALOWE, MALOWANE PROSZKOWO		

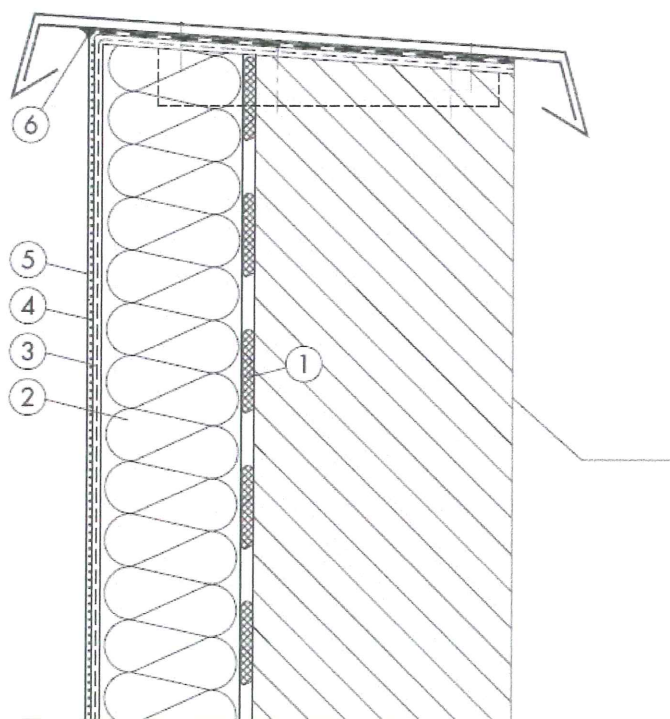


WYMIAR OTWORÓW DRZWIOWYCH USTALIĆ W ZALEŻNOŚCI OD RODZAJU PRZYJĘTEJ OŚCIEŻNICY, (EW. SKORYGOWAĆ PRZYJĘTE W PROJEKCIE WYMIARY)
TAK, ABY WYMIAR W ŚWIETLE OŚCIEŻNICY NIE BYŁ MNIEJSZY OD WYMAGANEGO PRZEPISAMI
WYMIARY SKRZYDEŁ DRZWIOWYCH W ISTNIEJĄCYCH OTWORACH EW. SKORYGOWAĆ PO DOKONANIU POMIARÓW W "NATURZE"

OBIEKT:	DOM LUDOWY
ADRES OBIEKTU:	ZAWADA, GMINA TOMASZÓW MAZ.
TEMAT:	ROZBUDOWA Z PRZEBUDOWĄ CZĘŚCI ISTNIEJĄCEJ
TREŚĆ:	WYKAZ DRZWI
PROJEKTANT:	mgr inż. arch. SŁAWOMIR SĘKOWSKI upr. nr. 189/94/WŁ w spec. architekt.
SPRAWDZAJĄCY:	mgr inż. arch. TERESA ZIELIŃSKA - SAŁASIŃSKA upr. nr. 303/76 w spec. architekt.
STADIUM: P. B.	SKALA: 1 : 25
	DATA: 01. 2012
	NR. RYS.: 13

Docieplenie muru powyżej połaci dachowej

- ① zaprawa klejąca Ceresit
- ② izolacja termiczna
- ③ zaprawa Ceresit zbrojona siatką z włókna szklanego
- ④ farba gruntująca Ceresit
- ⑤ wyprawa elewacyjna Ceresit
- ⑥ akryl Ceresit



Sławomir
SŁAWOMIR SĘKOWSKI
ARCHITEKT
Nr 189/94/WŁ

*klone 90x210
złoto bezpieczne,
k lub aluminiowe,
rozskowo*

8. Koło gospodyń
15.05 m²

Hall, kl. sch.
18.18 m²

Przedsiónek
4.74 m²

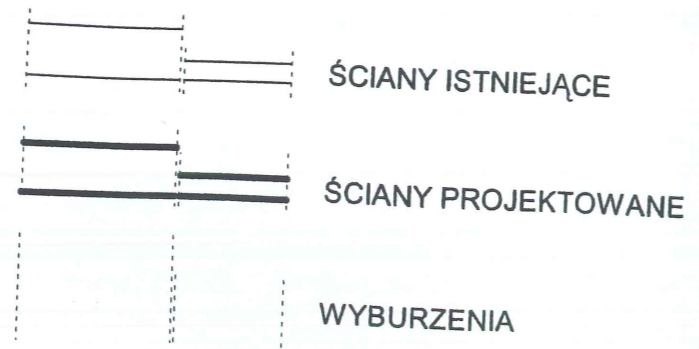
Brama garażowa segmentowa

DOCIEPLENIE STYROPIAN GR. 12 CM

*Zmiany naniesione kolorem czerwonym
należy traktować jako nieistotne
odstępstwo od projektu.*

SŁAWOMIR SĘKOWSKI
ARCHITEKT
Nr 189/94/WŁ

ul. Sw. Antoniego



UWAGA!
ZEWNĘTRZNE WYMIARY OTWORÓW OKIENNYCH I DRZWIOWYCH NIE UWZGLĘDNIAJĄ DOCIEPLENIA ŚCIAN STYROPIANEM

*u. arch - dot. a. 2012
i 7 mebud*
19.05.2012
76.6/12
mgr inż. BARBARA KOSTECKA-BANACHOWSKA
rzeczoznawca do spraw sanitarnohigie-
nicznych nr uprawnień 134-BP i O/97
w zakresie budownictwa przemyśle-
wego i ogólnego bez służby zdrowia.
91-831 Łódź, ul. Berlińskiego 14/20 m. 12
tel. (042) 657-83-71; kom: 6 608-829-899

Załącznik do decyzji
z dnia *22.08* 20 *12*
znak WAB.6740 *400 2012*
o zatwierdzeniu projektu budowlanego
i pozwoleniu na budowę

INSPEKTOR
Gabriela Mycka

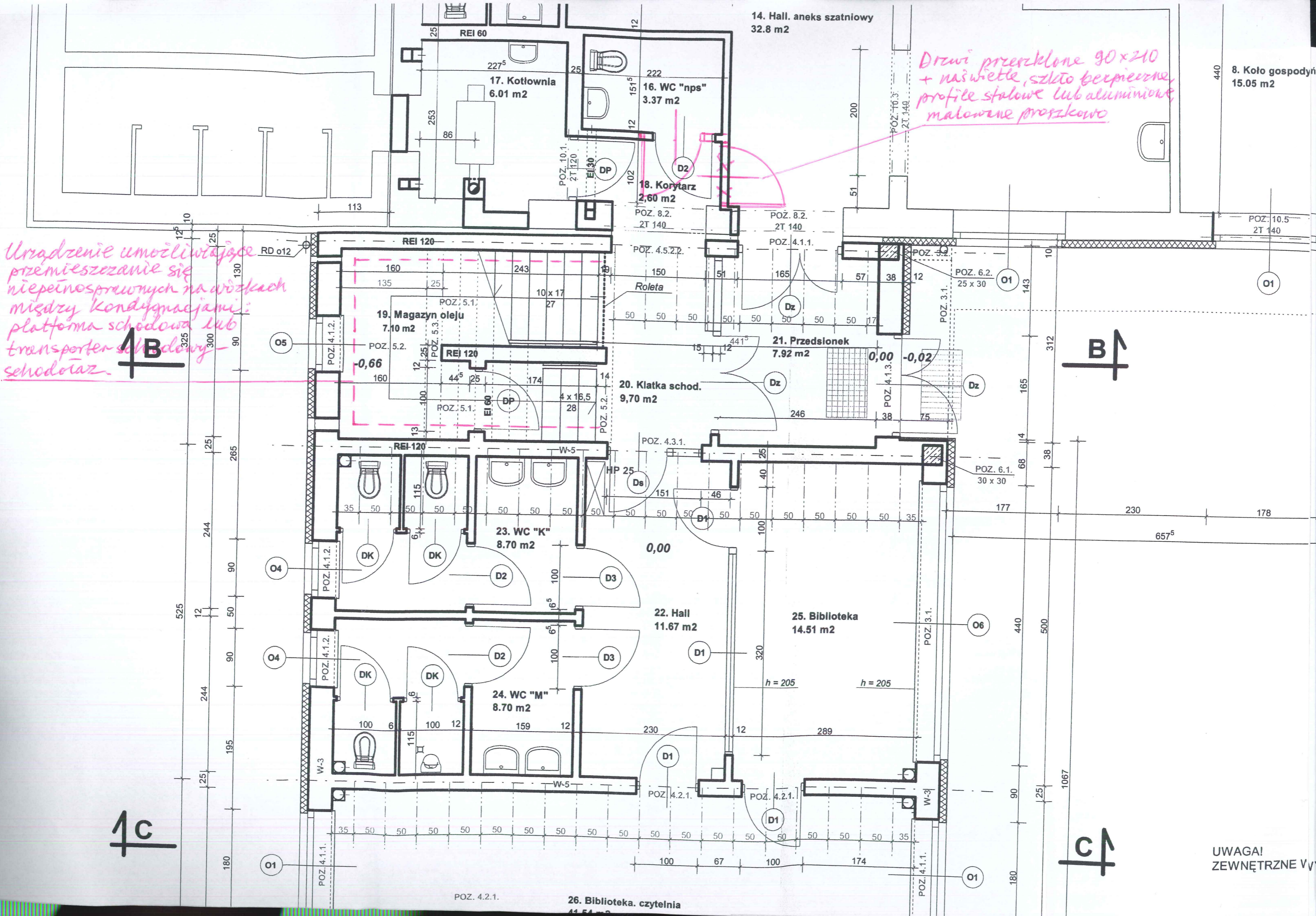
RZECZOZNAWCA DO SPRAW ZABEZPIECZEŃ
PRZECIWOŻAROWYCH
mgr inż. Dariusz Łojko Nr upr. 333/96

Łódź 27-04-2012

Zgodność projektu z wymaganiami ochrony przeciwpożarowej
świadczam
bez uwag *[Signature]* z uwagami *[Signature]*

Urządzenie umożliwiające przemieszczanie się niepełnosprawnych na wózkach między kondygnacjami: platforma schodowa lub transporter schodowy - schodołaz.

Drzwi przeszkłone 90x210 + naswietle, szkło bezpieczne, profile stalowe lub aluminiowe, malowane proszkowo.

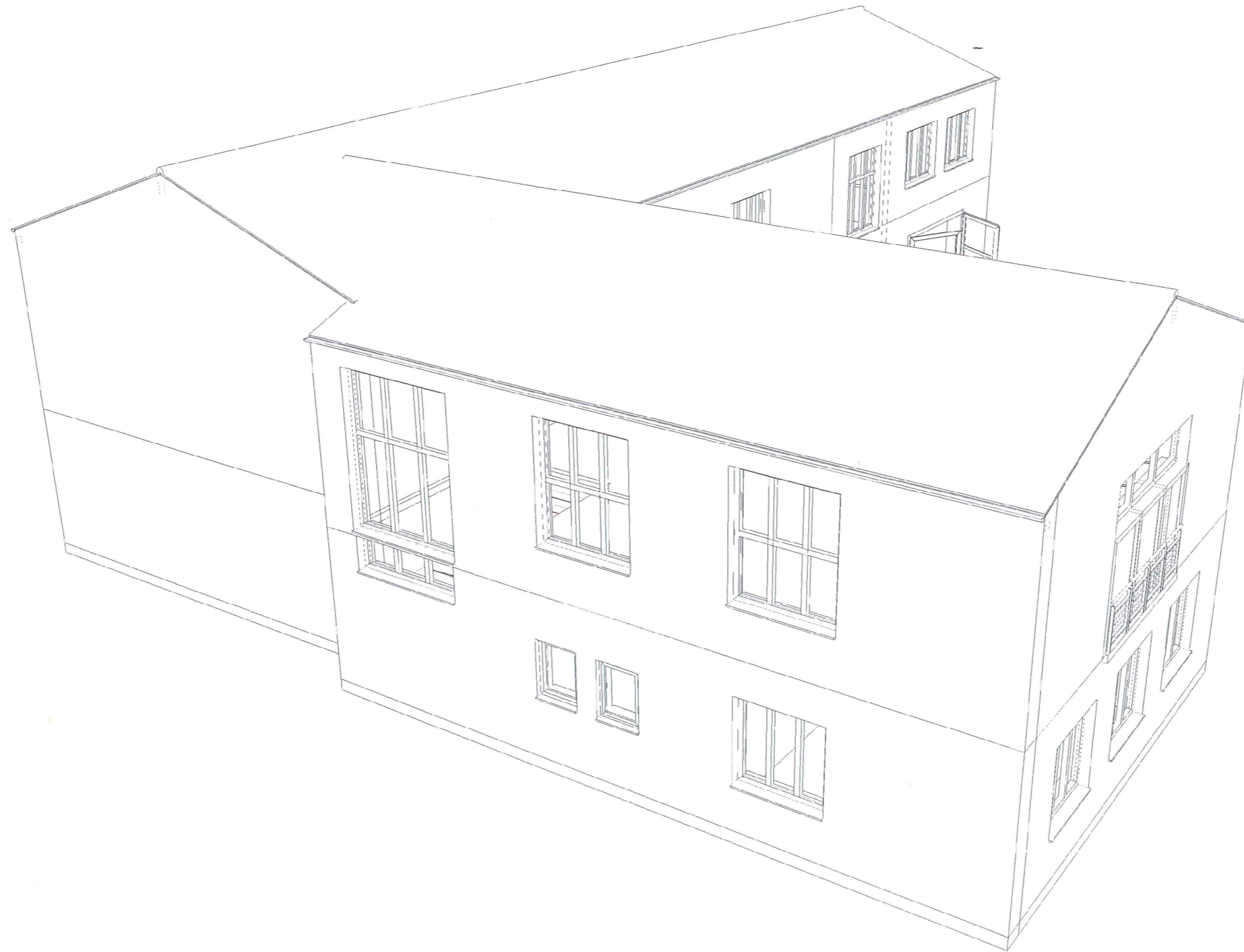


UWAGA!
ZEWNETRZNE VV

Aksonometria budynku dot. Rozbudowy Domu Ludowego wraz z przebudową części istniejącej
o łącznej kubaturze 4.551 m³ w miejscowości Zawada, Gmina Tomaszów Mazowiecki.



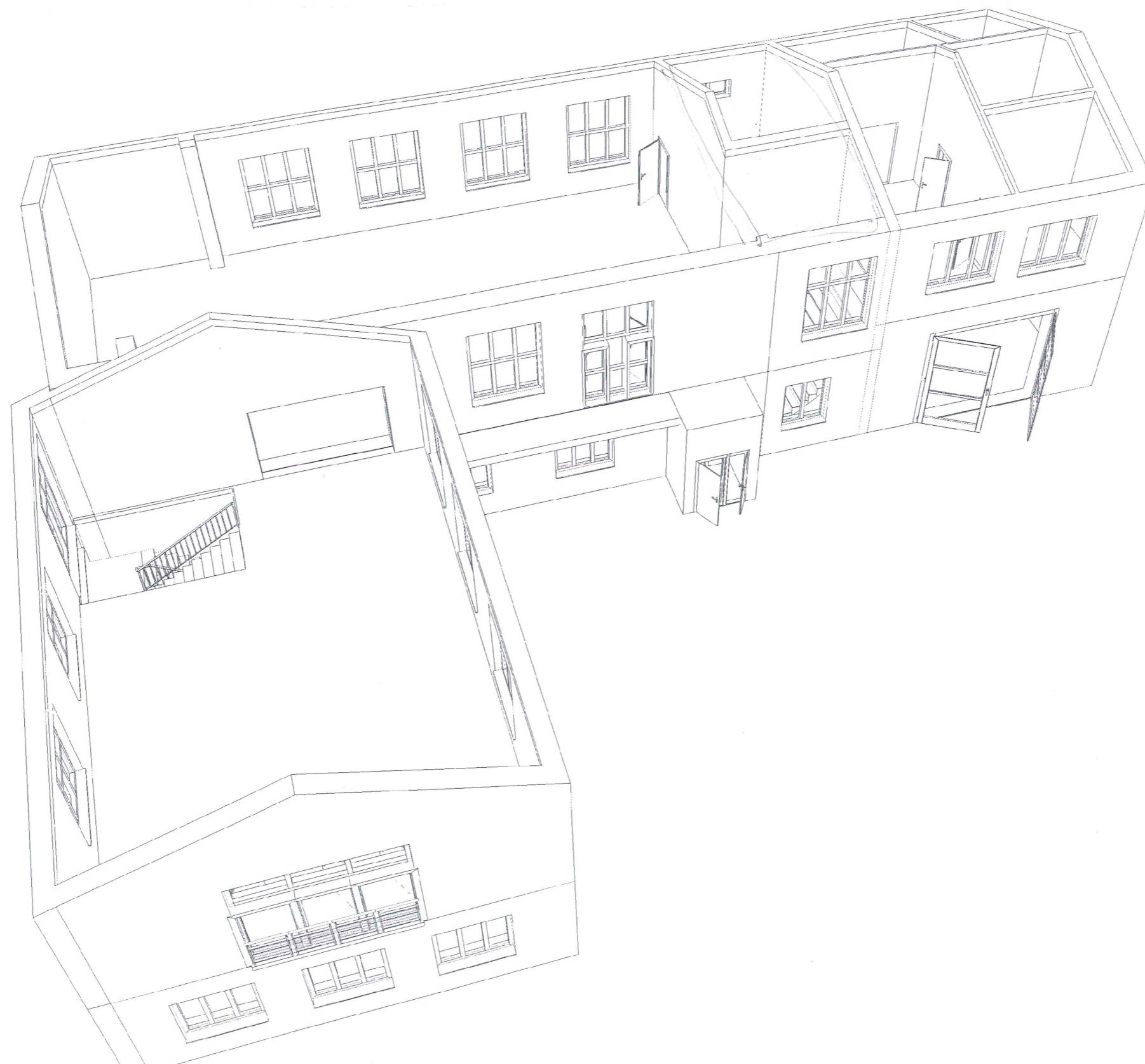
Aksonometria budynku dot. Rozbudowy Domu Ludowego wraz z przebudową części istniejącej
o łącznej kubaturze 4.551 m³ w miejscowości Zawada, Gmina Tomaszów Mazowiecki.



Aksonometria budynku dot. Rozbudowy Domu Ludowego wraz z przebudową części istniejącej o łącznej kubaturze 4.551 m³ w miejscowości Zawada, Gmina Tomaszów Mazowiecki.



Aksonometria budynku dot. Rozbudowy Domu Ludowego wraz z przebudową części istniejącej
o łącznej kubaturze 4.551 m³ w miejscowości Zawada, Gmina Tomaszów Mazowiecki.



Aksonometria budynku dot. Rozbudowy Domu Ludowego wraz z przebudową części istniejącej
o łącznej kubaturze 4.551 m³ w miejscowości Zawada, Gmina Tomaszów Mazowiecki.



Aksonometria budynku dot. Rozbudowy Domu Ludowego wraz z przebudową części istniejącej
o łącznej kubaturze 4.551 m³ w miejscowości Zawada, Gmina Tomaszów Mazowiecki.

